



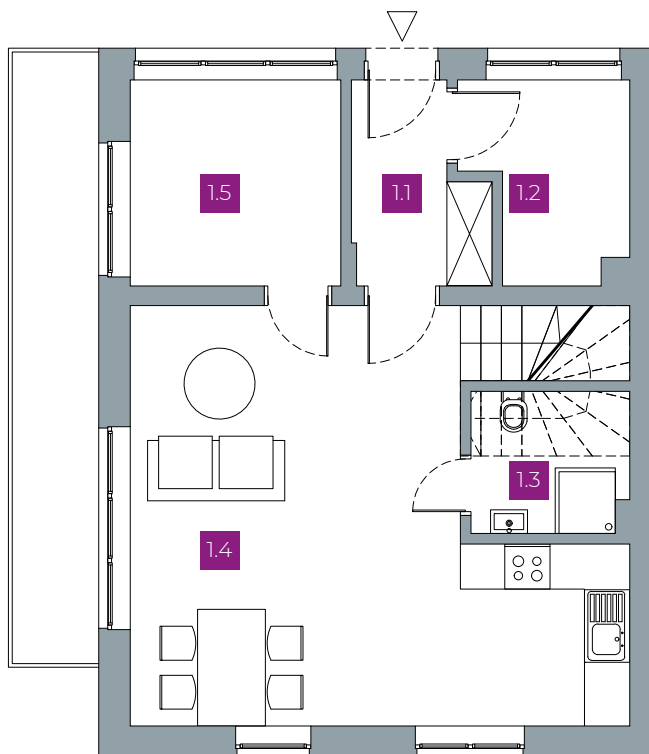
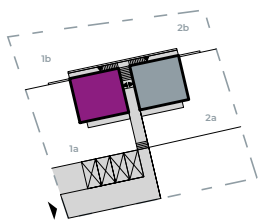
harmony  
apartments

## MIESZKANIE 1b

pow. działki /ogrodu **260.52 m<sup>2</sup> / 161.91 m<sup>2</sup>**

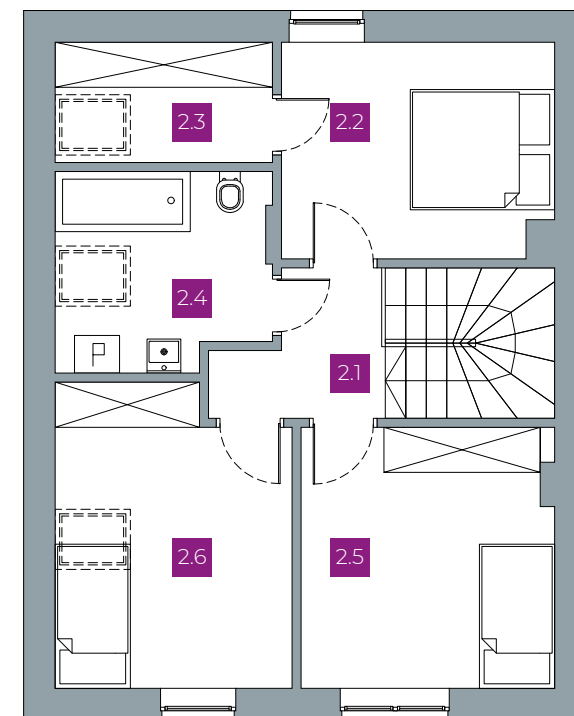
pow. podłóg **103.59 m<sup>2</sup>**

pow. użytkowa **103.59 m<sup>2</sup>**



### I PIĘTRO pow. użytkowa

1.1	wiatrołap	4.27 m <sup>2</sup>
1.2	gabinet	4.67 m <sup>2</sup>
1.3	łazienka	3.90 m <sup>2</sup>
1.4	pokój dzienny z aneksem kuchennym	32.24 m <sup>2</sup>
1.5	kotłownia	5.22 m <sup>2</sup>



### PODDASZE pow. użytkowa

2.1	klatka schodowa	5.88 m <sup>2</sup>
2.2	sypialnia	10.26 m <sup>2</sup>
2.3	garderoba	4.62 m <sup>2</sup>
2.4	łazienka	7.27 m <sup>2</sup>
2.5	sypialnia I	12.08 m <sup>2</sup>
2.6	sypialnia II	11.58 m <sup>2</sup>

ARMAX WAWEL Sp. z o.o.  
ul. Zielińska 20/70, 31-227 Kraków

+48 608 09 66 33  
biuro@armax-wawel.pl  
www.zielony-stok.pl  
www.armax-wawel.pl

Przedstawione wizualizacje, rzuty i opisy mają charakter informacyjny i nie stanowią oferty handlowej w rozumieniu Art.66 par.1 Kodeksu Cywilnego.